

Проект по переходу с зарубежной ERP-системы, разработке, адаптации и сопровождению 1С:ERP. Управление холдингом в группе компаний International Tobacco Marketing Services



Василий Синицын

ИТ-партнер
ITMS



Владимир Бибанов

Партнер технологической практики 1С
Технологии Доверия

**Группа компаний ITMS
– один из лидеров
российского рынка
табачной
и никотинсодержащей
продукции**



Портфолио компании включает международные и российские марки сигарет, изготовленные в соответствии с высочайшими стандартами качества: **Kent, Lucky Strike, Dunhill, Vogue, Rothmans и Ява**, а также альтернативную инновационную продукцию – системы нагревания табака **glo** и одноразовые электронные испарители **Vuse**.



В группе компаний ITMS в России **работает более 2 500 человек**. ITMS принадлежит табачная фабрика в г. Санкт-Петербурге, которая производит сигареты и стики для систем нагревания табака glo. Фабрика входит в число крупнейших предприятий России по производственной мощности, а также – среди лидеров по следованию ESG-принципам.



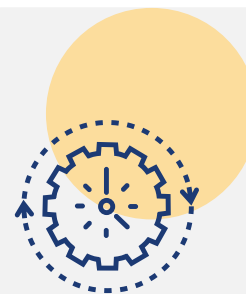
Задачи и контекст проекта

Входные параметры:

- Глобальный SAP ERP для большинства процессов. Тесная интеграция с MES и WMS
- Непрерывное производство
- Дата отключения от SAP – 1 января или 1 июля 2023 года

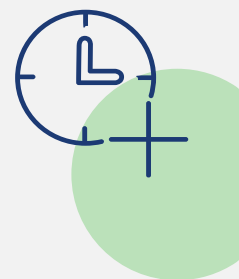
Задача:

- Обеспечить непрерывность бизнеса за счет локализации систем, поддерживающих ключевые бизнес-процессы



1

4-5 месяцев
(запуск 1 января 2023 г.)

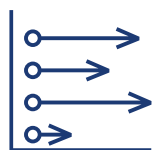


2

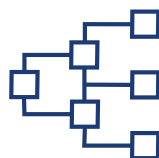
8 месяцев
(запуск 1 мая 2023 г.)



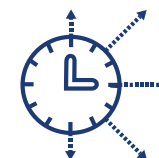
Ключевые испытания



Старт проекта одновременно с **заменой всех** глобальных **ИТ-решений**



Серьезное изменение объема в течение проекта когда стали понимать, что такое 1С



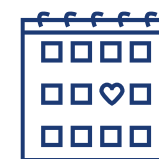
Одновременный перевод всех ключевых процессов



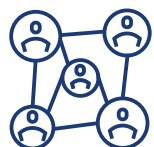
Запуск в условиях **непрерывного производства**



1200 пользователей, до **450** **одновременных** подключений



Запуск за 9 месяцев вместо 2 лет для аналогичных проектов



Интегрированная команда **ITMS** и **ТеДо**

До **90** специалистов ТеДо в пике, включая **35** разработчиков



Целевая архитектура

Системное ПО в основе:

OC - Astra Linux

СУБД - PostgreSQL



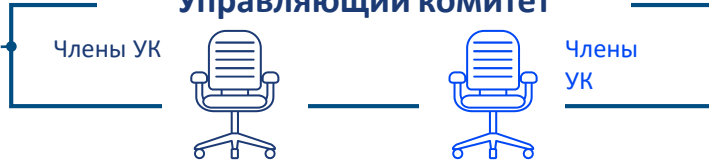
Легенда

● Функции в контуре 1С:ERP UX

● Прочие ИТ-системы

Операционная модель

Управляющий комитет



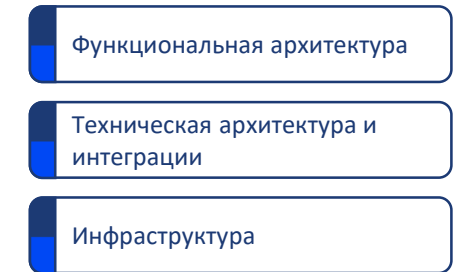
Легенда



Оперативное управление проектом (проектный офис)



Архитектурный совет



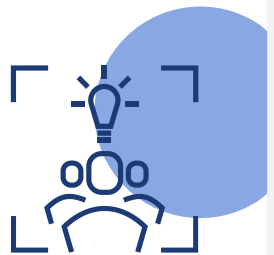
Функциональные группы



Нефункциональные группы



Ключевые факторы успеха проекта



1

Выделение специалистов Заказчика на ключевые роли со 100% проектной нагрузкой и необходимыми полномочиями



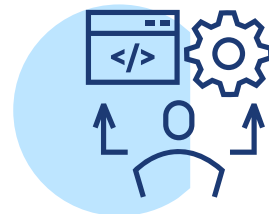
2

Разумный баланс типового функционала и доработок



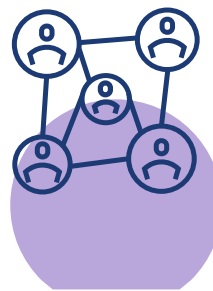
3

Детальное планирование перехода на новую систему (cutover plan в 500 строк) – закладываем ramp down и ramp up



4

Детальное кросс-функциональное интеграционное тестирование с учетом всех ключевых систем



5

Совместная офлайн работа команд Заказчика и подрядчиков всех ключевых систем в период запуска и стабилизации системы

Ключевые результаты для бизнеса



Выполнили переход на новую систему
без влияния на бизнес



Обеспечили локализация
критичных ИТ-систем



Снизили совокупную стоимость
владения ERP



Заложили фундамент для
снижения Time to market для
новых фич (доработки в 1С
ERP делать быстрее, чем в
SAP)



Василий Сеницын

 +7 926 633 4397

 @sinitvas

Спасибо за внимание