

Инцидент менеджмент на МКАД



19 июня 2023 г.

Ключевая цель инцидент менеджмента на МКАД – СНИЖЕНИЕ АВАРИЙНОСТИ

770



камер
через каждые
150 м

97



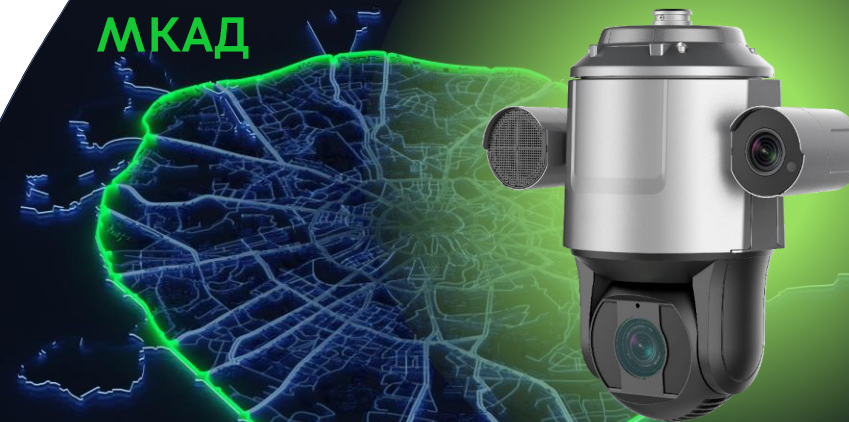
серверов
системы видео-
аналитики

13



типов
автоматически
детектируемых
инцидентов

МКАД



100% покрытие дорожного
полотна (109 км.)

✓ 40x зум

✓ 360° обзор

Основные функции:



Анализ дорожной
ситуации онлайн



Фиксация нештатных
ситуаций



Ретроспективный
анализ событий

Задымление и огонь



Пешеходы на дороге



ВИДЕО



Посторонние предметы



Остановка ТС (ДТП)

Планы

2022

Получение данных об инцидентах
в автоматическом режиме. Автоматическое
формирование заявок и уведомлений

2023

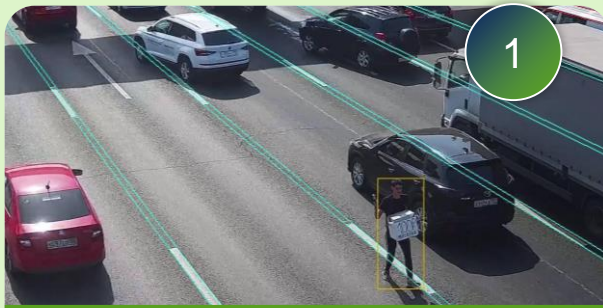
Автоматическая агрегация инцидентов
в единое событие. Интеграция со сторонними
источниками данных

2024

Наполнение карточки событий. Предложение
действий и реакций на инцидент

Автоматическое выявление 13 типов инцидентов в реальном времени

ФИКСАЦИЯ ИНЦИДЕНТОВ



Человек на проезжей части



Остановка на УДС



Задымление или пожар



Движение в запрещенном направлении



Посторонние предметы



Дорожные заторы

- 7 Вторжение в запрещенную зону
- 8 Остановка в запрещенной зоне
- 9 Перестроение через сплошную линию
- 10 Несоблюдение правил временной разметки

АНАЛИТИКА

- 11 Подсчет количества ТС в полосе
- 12 Отклонение от средней скорости движения в меньшую сторону (на заданный порог)
- 13 Отклонение от средней скорости движения в большую сторону (на заданный порог)

Процесс настройки камеры для автоматического выявления инцидентов

Настройка камеры

1

Создание макета – области работы камеры

2

Разбивка макета на зоны:

- Полосы движения
- Объекты УДС

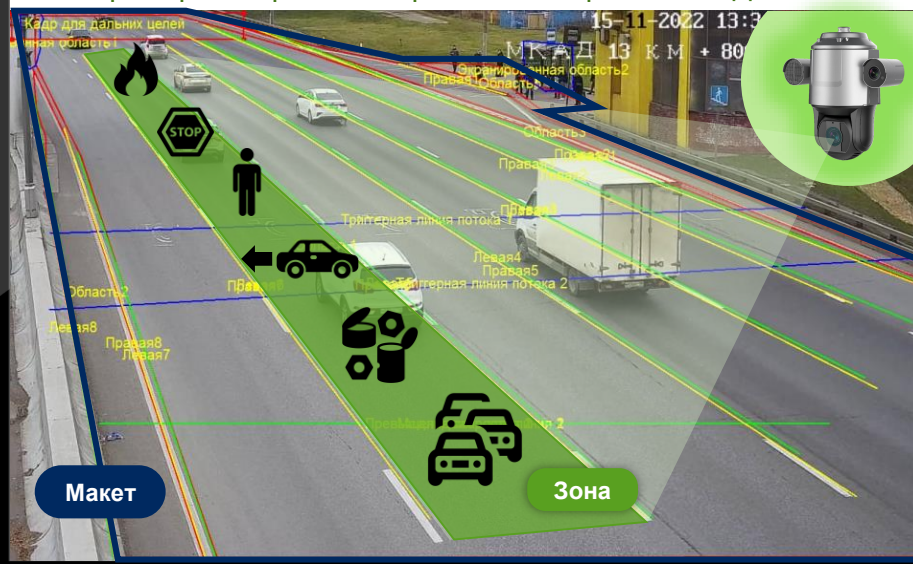
3

Настройка зон на фиксацию определенных инцидентов

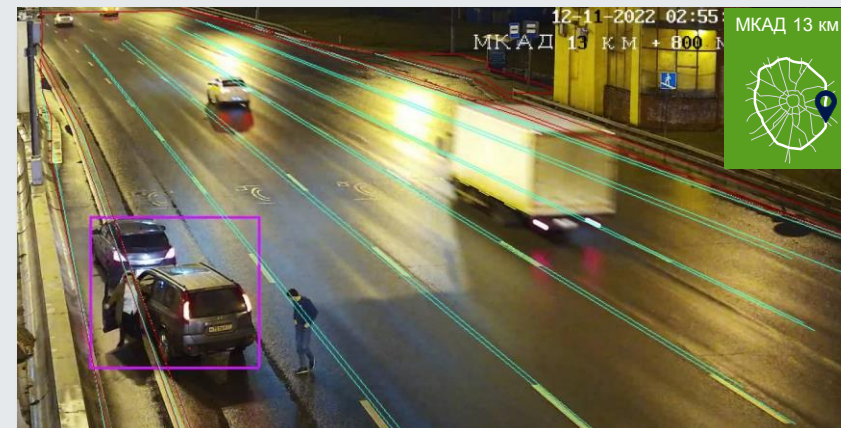
ПОСЛЕ НАСТРОЙКИ

AI, обученный на сотнях тысяч изображений, выявляет и фиксирует инциденты, а также продолжает совершенствоваться, используя существующий пул изображений

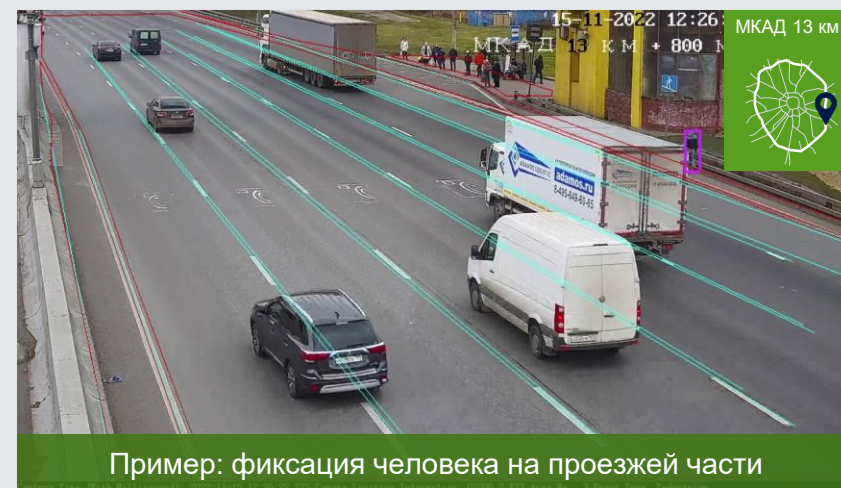
Пример: настройка зон работы камеры на МКАД 13 км.



100% автоматическая фиксация инцидентов



Пример: фиксация остановки ТС на УДС



Пример: фиксация человека на проезжей части

За последние три месяца работы система зафиксировала более **7,5 млн** инцидентов



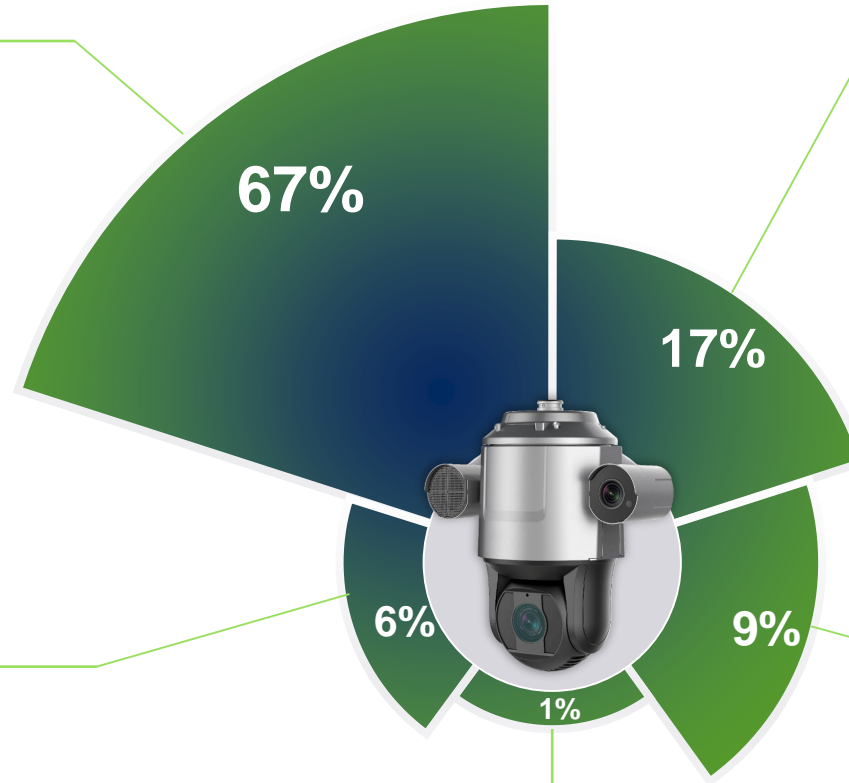
Движение ТС в запрещенной зоне
> 5 млн фиксаций



Пешеход на проезжей части
> 1,2 млн фиксаций



Детекция пробки
> 0,4 млн фиксаций



Остальное
~ 0,1 млн фиксаций



Остановка в запрещенной зоне
> 0,7 млн фиксаций

Приложение

Пример виджетов инцидент менеджмента

