

eASY MES

Система управления
производственными
бизнес-процессами

Что такое система eASY MES

**eASY MES- АВТОМАТИЗИРОВАННАЯ СИСТЕМА УПРАВЛЕНИЯ
БИЗНЕС-ПРОЦЕССАМИ НА ПРОИЗВОДСТВЕ, КОТОРАЯ В РЕЖИМЕ
РЕАЛЬНОГО ВРЕМЕНИ**



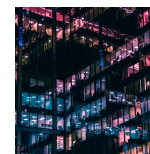
**ИНИЦИИРУЕТ
БИЗНЕС-ПРОЦЕССЫ**



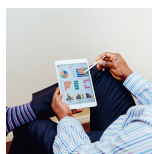
**ОПТИМИЗИРУЕТ
БИЗНЕС-ПРОЦЕССЫ**



**ДОКУМЕНТИРУЕТ
БИЗНЕС-ПРОЦЕССЫ**



**СОГЛАСОВЫВАЕТ
БИЗНЕС-ПРОЦЕССЫ**



**ОТСЛЕЖИВАЕТ
БИЗНЕС-ПРОЦЕССЫ**



**АНАЛИЗИРУЕТ
БИЗНЕС-ПРОЦЕССЫ**

КЛЮЧЕВЫЕ ПРЕИМУЩЕСТВА eASY MES

- ВСЕ ПРОЦЕССЫ ОБЪЕДИНЕНЫ В ПРОЕКТЫ
- АВТОМАТИЗАЦИЯ В ПРОВЕДЕНИИ И СОГЛАСОВАНИИ ЗАКУПОК
- ИНТЕГРАЦИЯ С КРИПТО-ОБЛАКОМ, ПОЛУЧЕНИЕ КОДОВ МАРКИРОВКИ, ПЕРЕДАЧА ИХ НА ПРОИЗВОДСТВЕННУЮ ЛИНИЮ, ВВОД В ОБОРОТ
- ИНТЕГРАЦИЯ С ТЕРМИНАЛАМИ СБОРА ДАННЫХ-АГРЕГАЦИЯ НА СКЛАДЕ И НА ПРОИЗВОДСТВЕ, ОТБОР ОБРАЗЦОВ, СКЛАДСКОЙ УЧЕТ
- ОБЕСПЕЧЕНИЕ ВНУТРЕННЕГО ЭЛЕКТРОННОГО ДОКУМЕНТООБОРОТА
- ИНТЕГРАЦИЯ С ВНУТРЕННИМИ СИСТЕМАМИ (1С)
- БЫСТРОЕ ВНЕДРЕНИЕ И ОБУЧЕНИЕ
- ГИБКИЕ УСЛОВИЯ ОПЛАТЫ



ДЛЯ КАКИХ ЗАДАЧ ПРИМЕНЯЕТСЯ СИСТЕМА



КОНТРОЛЬ ПРОИЗВОДСТВЕННЫХ ПРОЦЕССОВ В eASY MES



СРАВНЕНИЕ С КОНКУРЕНТАМИ

ОСНОВНЫЕ КОНКУРЕНТЫ

1. 1C
2. SAP
3. SeaVision

EASY MES

1. OpenSource продукт. При наличии собственного ИТ департамента есть возможность вносить изменения и адаптировать под конкретные задачи.
2. Автоматизирует весь спектр производственных бизнес-процессов (закупки, производство, маркировку, склад, перемещения, пр.).
3. Интуитивно понятный, не нагруженный лишней информацией интерфейс.
4. Проектная структура управления бизнес-процессами.
5. Низкие системные требования к аппаратному обеспечению (серверам, персональным станциям).
6. Независимость от операционной системы.
7. Высокоскоростная СУБД.
8. No-code настройка ЭДО и маркировки.
9. API/SFTP интеграция с промышленным оборудованием.
10. Встроенная система бэкапирования.

Примеры внедрений

ФАРМПРОИЗВОДСТВО РФ

2 завода

2 года бесперебойной работы

Снижение операционных затрат на оборудование на 40%

Ускорение выпуска готовой продукции на 56%

90% работ автоматизированно

Интеграция с крипто-облаком (СУЗ) и системой маркировки по API

Быстрая инвентаризация склада, использование адресного хранения с возможностью считывания кода места хранения посредством терминала сбора данных (ТСД)

Возможность доагрегации коробов посредством ТСД

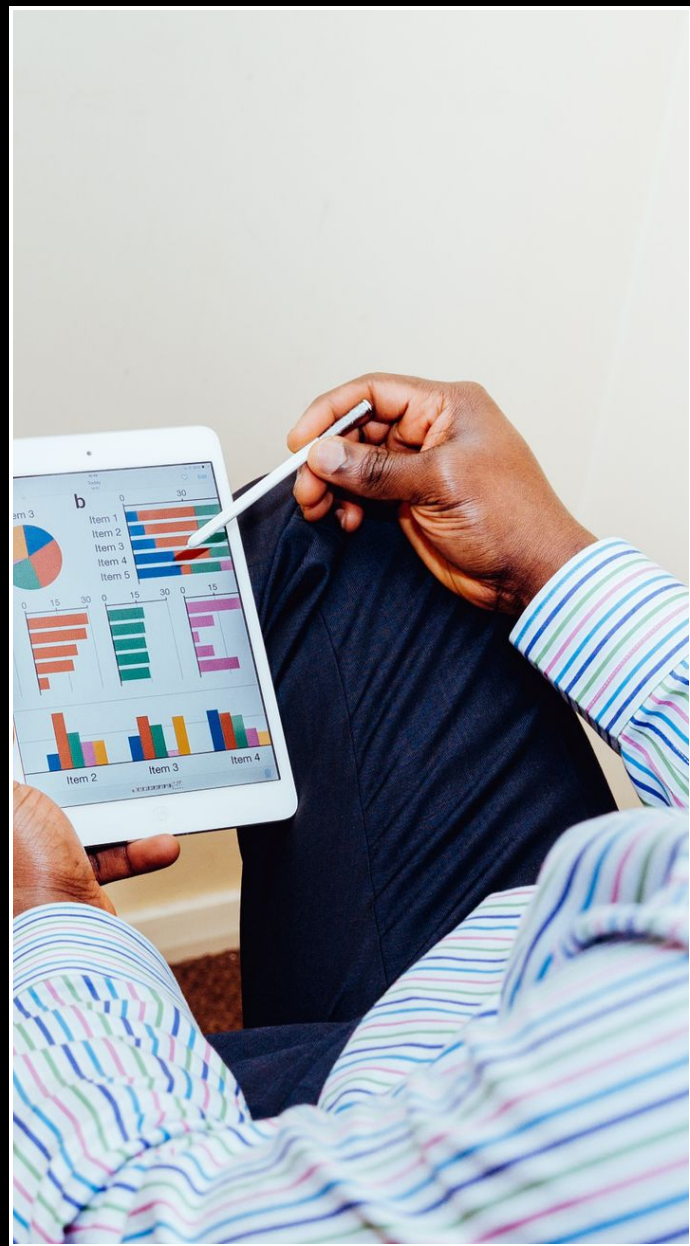
Интеграция с 1С, исключен ручной ввод данных в 1С

Автоматизация графика производства

Возможность контроля всех стадий проекта

Автоматизированное управление маркировкой товаров





90% 

90% работ автоматизировано

40% 

До 40% снижения затрат на операционное оборудование

36% 

Ускорение выпуска готовой продукции на 36%

87% 

До 87% уменьшения рисков человеческого фактора



КОНТАКТНАЯ ИНФОРМАЦИЯ

 +7 985 368 13 66

 www.easymes.ru